

UML

Activity Diagram

&

Class Diagram

Per disegnare activity diagram e class diagram consigliamo di utilizzare Modelio

Activity Diagram

Control nodes and Data nodes

○ → initial node

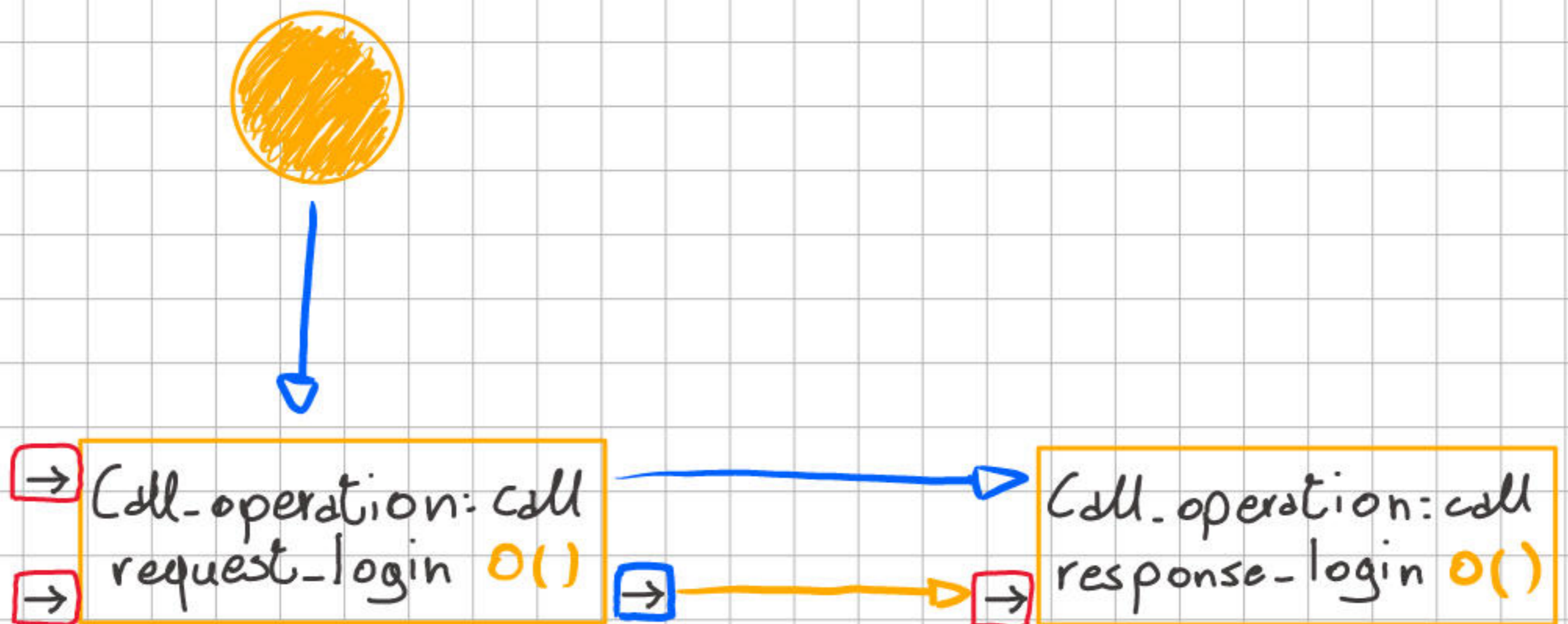
□ → action

○() → call operation → può avere input e output
pin

↳ chiama una action definita nel class diagram ma non mette i pin corretti

▬ → object node

bisogna metterli manualmente



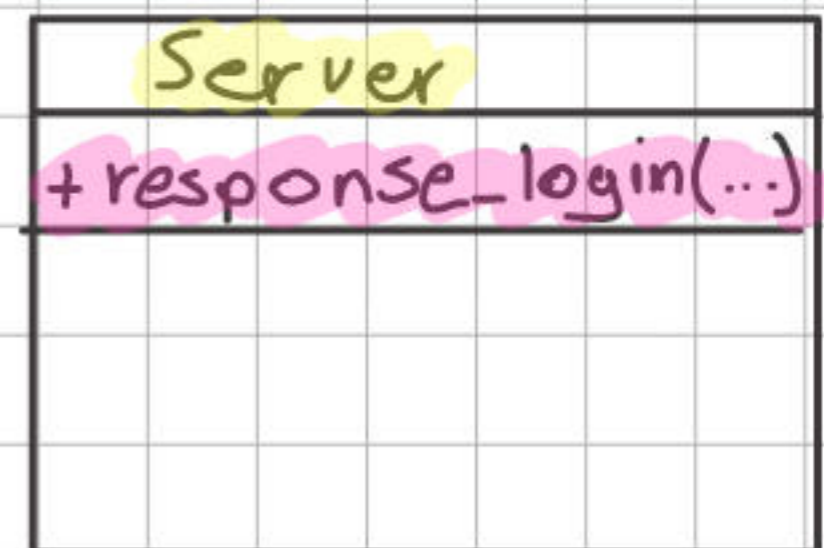
Flows

] → [→ control flow → indica il flusso che si crea tra un'azione e la successiva

] → [→ object flow → indica il passaggio dell'istanza di un oggetto tra gli elementi in run-time, definendo una relazione d'ordine

Class diagram

- definisco le classi rappresentanti gli oggetti del nostro sistema. Es:



→ nome della classe

→ actions della classe con tanto di "parametri".
Le actions devono essere definite nell'activity diagram

Data Type

- i data type permettono di definire tipi derivati o strutture. Es:

